

NICOSIA INTERNATIONAL AIRPORT

Η ΕΠΙΣΤΡΟΦΗ



NIC
The return



www.nia-the-return.weebly.com

Courtesy of the Republic of Cyprus
Press & Information Office



Cyprus University of Technology
Dept of Civil Engineering & Geomatics
Integrated Design for Engineers II

Dr Stelios Yiatros
Lecturer in Structural Engineering

Δεν Ξεχνώ



Διεθνής Αερολιμένας Λευκωσίας



Courtesy
of P.I.O.

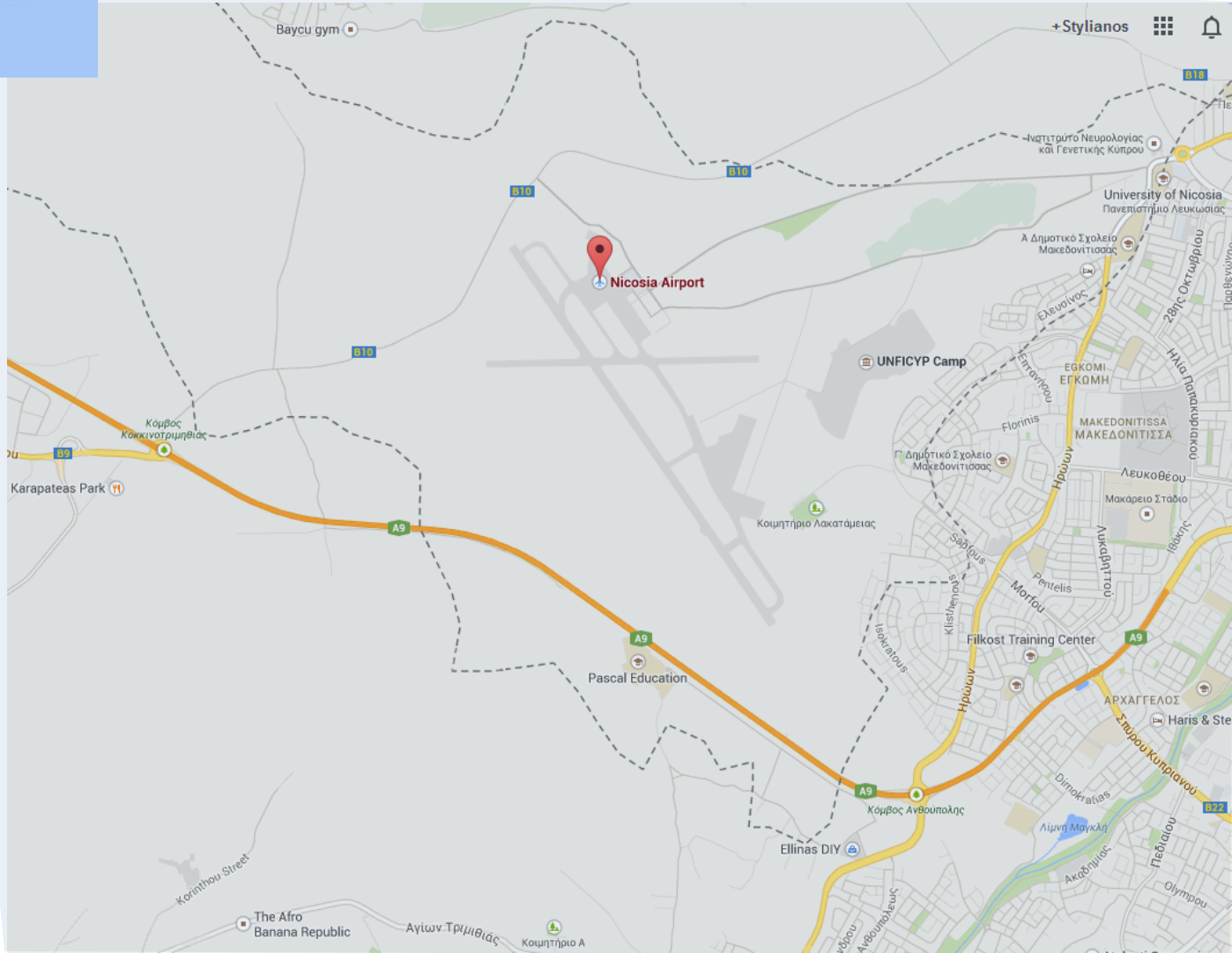


Cyprus University of Technology
Dept of Civil Engineering & Geomatics
Integrated Design for Engineers II

www.nia-the-return.weebly.com



Τοποθεσία

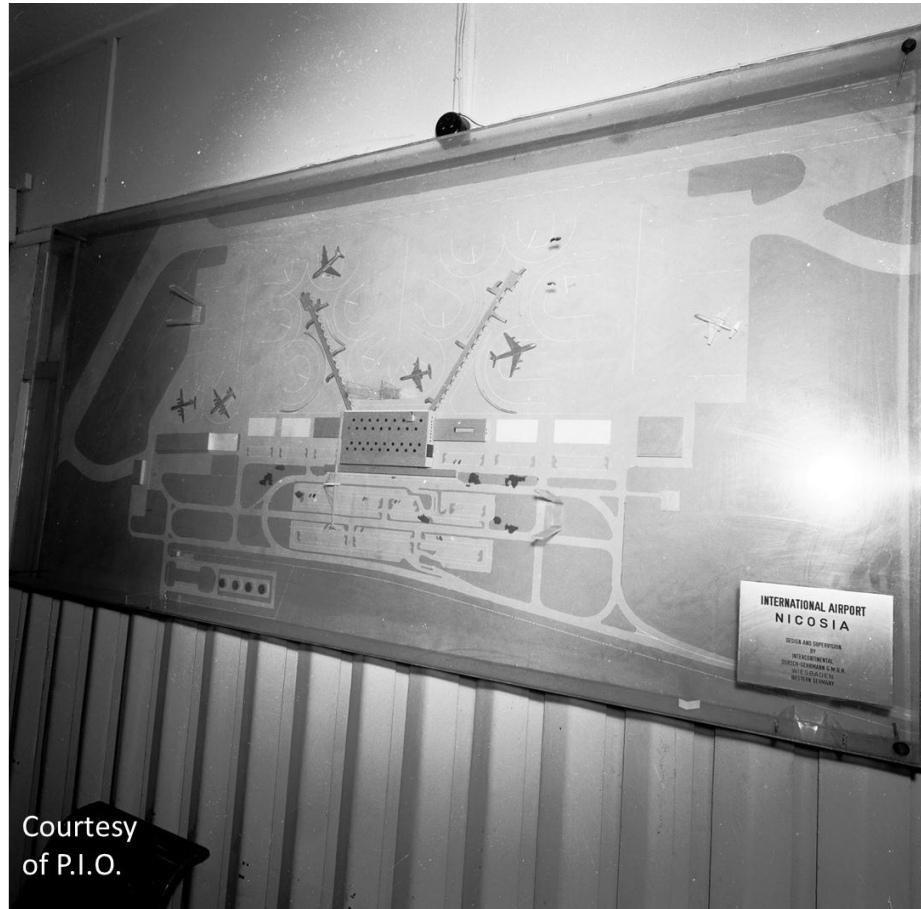


Διεθνής Αερολιμένας Λευκωσίας

- Κωδικός IATA: NIC
- Βρίσκεται στο δυτικά της Λευκωσίας
- Λειτουργήσε για πρώτη φορά ως αεροδιάδρομος των μαχητικών της RAF κατα τον Β' Παγκόσμιο πόλεμο (1939).



Διεθνής Αερολιμένας Λευκωσίας



Courtesy
of P.I.O.

Είναι έργο του Γερμανικού Αρχιτεκτονικού Οίκου Dorsch und Gehrman.

Διεθνής Αερολιμένας Λευκωσίας

- Το εμβληματικό «νέο» τερματικό κατασκευάστηκε από την Cybarco και παραδόθηκε το 1968.



Το τερματικό



Εμβληματικό κτίριο με φυσικό φωτισμό και εξαερισμό

Ικανότητα εξυπηρέτησης 800 επιβατών και 11 αεροσκαφών



Διαυλοι

0927 (~1.85km)

Ο μικρός διάυλος (από Λευκωσία προς Γερόλακκο)

Χρησιμοποίηση μόνο όταν υπήρχαν δυνατοί πλευρικοί άνεμοι.

1432 (~3.2km)

Ο μεγάλος διάυλος (από Ανθούπολη προς Μόρφου)



Το κλείσιμο

20 Ιουλίου 1974 / CY317 Η τελευταία πτήση από Λονδίνο



Courtesy Paris Thomas



Cyprus University of Technology
Dept of Civil Engineering & Geomatics
Integrated Design for Engineers II

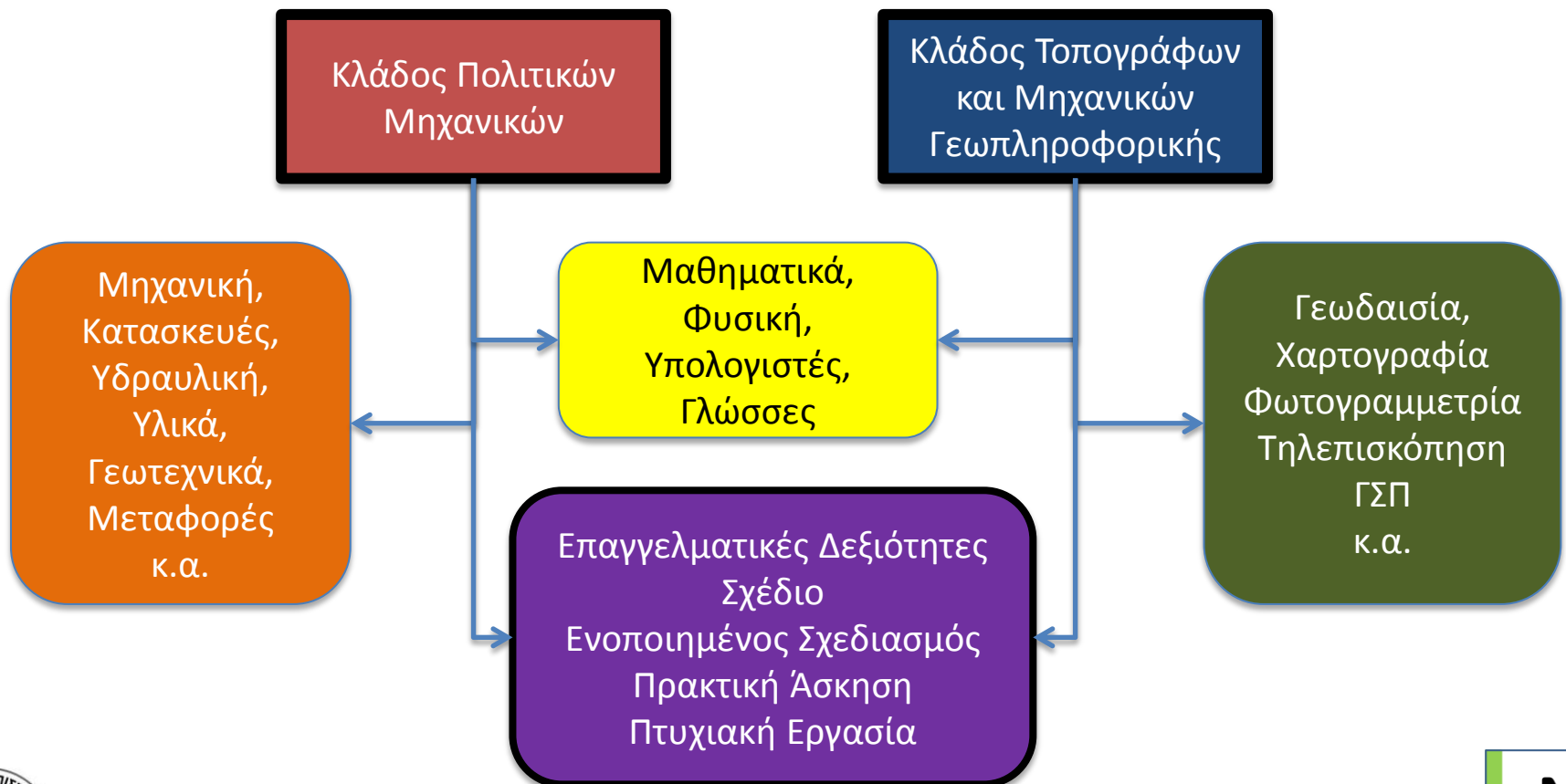
www.nia-the-return.weebly.com



Τεχνολογικό Πανεπιστήμιο Κύπρου

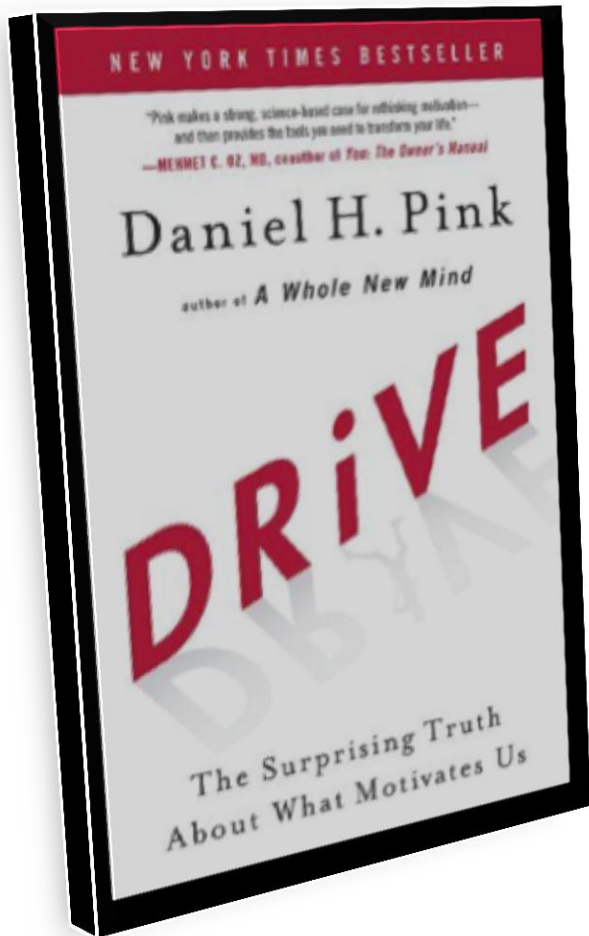
Τμήμα Πολιτικών Μηχανικών και Μηχανικών Γεωπληροφορικής

- Ευρωπαϊκή διαπίστευση QUESTE-SI για συνεισφορά στην Αειφορία και Κοινωνική Ευθύνη μέσα από την Έρευνα, Εκπαίδευση και Ιδρυματικό χαρακτήρα



Daniel H. Pink

«Drive: Η απρόσμενη αλήθεια για το τι μας δίνει κίνητρα»



Mastery (Δεξιότητες)

Autonomy (Αυτονομία)

Purpose (Υπαρξη σκοπού)

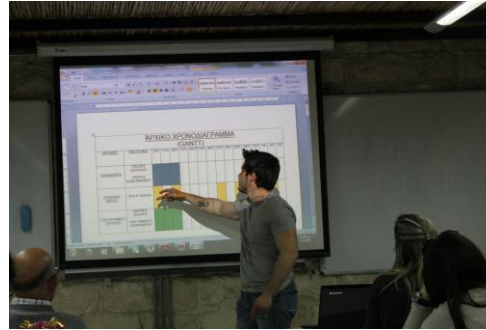


Ενοποιημένος Σχεδιασμός

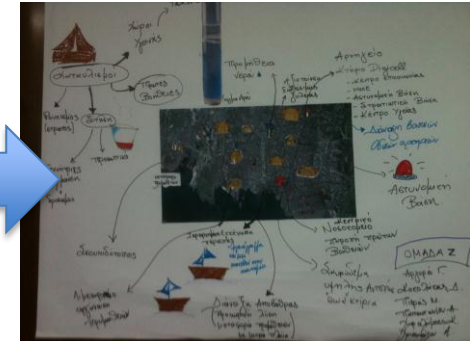
- Αρχίζοντας την σύνθεση από νωρίς



Κατανόηση προβλήματος, παραγωγή και αξιολόγηση λύσεων.



Συγγραφή Αναφορών και εκτέλεση παρουσιάσεων



Ομαδική ανάλυση στρατηγικού πλάνου



Διερεύνηση, Ποιοτικός Σχεδιασμός, Κατασκευή σιδηροδρομικού δικτύου σε κλίμακα



Δημιουργία Λογισμικού Ανάλυσης και Επιχειρηματικού Μοντέλου για εκμετάλλευση του



What if...



2014 – 40 χρόνια μετά

Ανοίγει προς ανάπτυξη ο χώρος του Διεθνούς Αερολιμένα Λευκωσίας ως μέρος ολοκληρωμένης λύσης του Κυπριακού Προβλήματος.

Ομαδική Μελέτη Ενοποιημένου Σχεδιασμού

- Φοιτητές 2^{ου} έτους και από τους δύο κλάδους
- Πρόταση εννοιολογικής μελέτης και επιχειρηματικού σχεδίου επαναλειτουργίας του κλειστού αερολιμένα Λευκωσίας ως Διεθνής Διακομιστικός Κόμβος αερομεταφορών.





Courtesy of Andros Efstathiou
www.isnotgallery.com

Στόχος

Η προετοιμασία μιας τεχνο-οικονομικής μελέτης που να δημιουργεί μια συναρπαστική επενδυτική ευκαιρία, σώζοντας παράλληλα ένα κομμάτι της Ιστορίας.



Cyprus University of Technology
Dept of Civil Engineering & Geomatics
Integrated Design for Engineers II

www.nia-the-return.weebly.com



Διεθνής Διακομιστικός Κόμβος (Hub) Αερομεταφορών

Δεν είναι ένα απλό αεροδρομίο αλλά ένα πολύπλοκο σύστημα μετεπιβίβασης επιβατών.



Dubai International



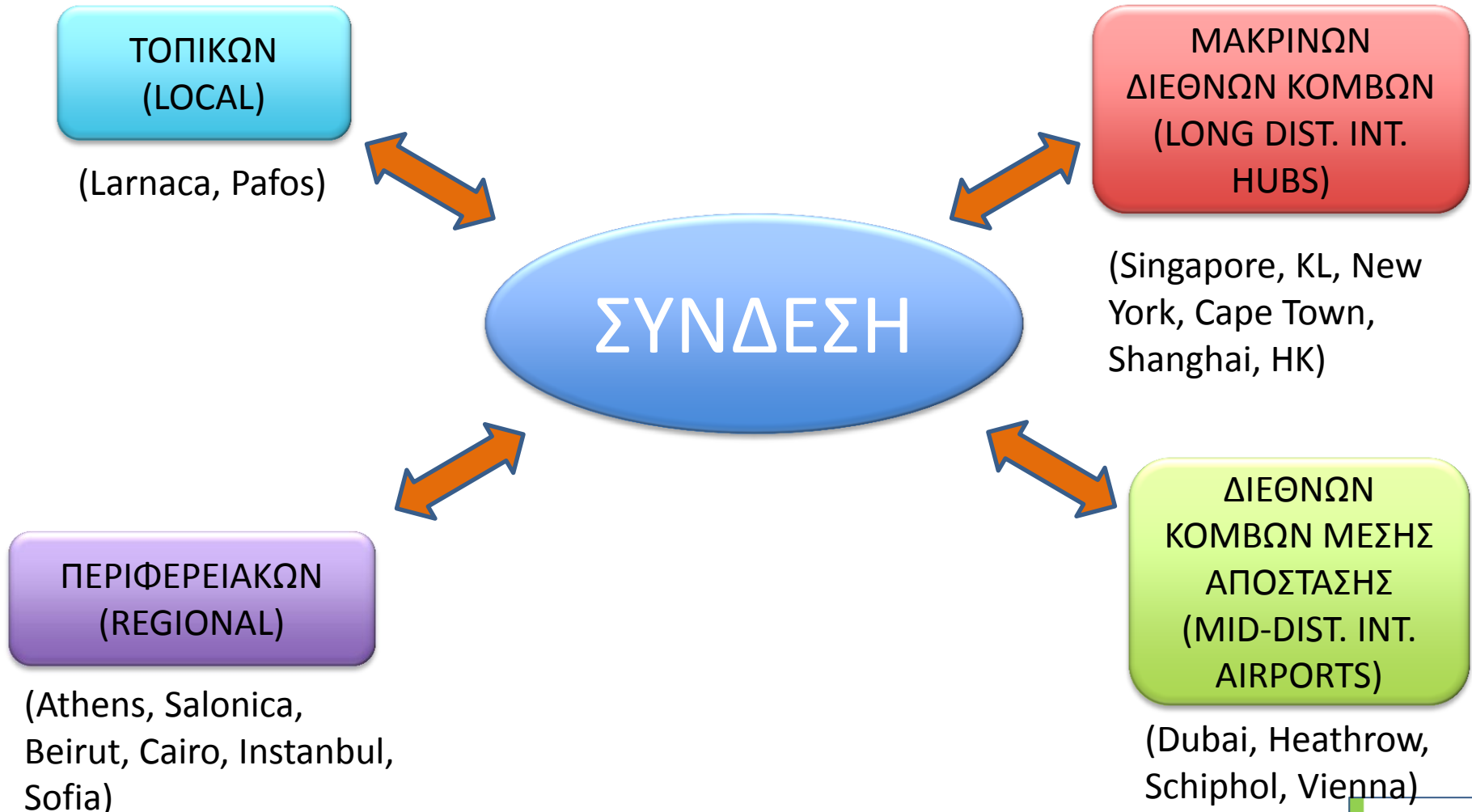
Frankfurt International



London Heathrow

Σκοπός ενός hub είναι η **βελτιστοποιημένη μετεπιβίβαση** ή/και **μεταφόρτωση αγαθών** με την λιγότερη δυνατή καθυστέρηση για ομαλότερο ταξίδι προς τον τελικό προορισμό.

Διεθνής Διακομιστικός Κόμβος (Hub) Αερομεταφορών



Η Κύπρος σαν Διεθνής Κόμβος



Μοιράζοντας την απόσταση από
αναδυόμενες και υπερατλαντικές
αγορές



Η Κύπρος σαν Διεθνής Κόμβος



Πύλη προς/από Ευρώπη, Βόρεια
Αφρική και Μέση Ανατολή

Ζωντανεύοντας την Ιστορία

- Ενδοκοινοτικές, Διακοινοτικές διαμάχες και Εισβολή στο πλαίσιο του Ψυχρού Πολέμου.
- Το παλαιό «νέο» Τερματικό να διορθωθεί και να αξιοποιηθεί ως μουσειακός χώρος Ιστορικής Μνήμης



*Courtesy of the Republic of Cyprus
Press & Information Office
Photo: Fanis Parpairis*

Βερολίνο

Κτίρια και κατασκευές ως στοιχεία ιστορικής συλλογικής μνήμης.



Wall Memorial



Potsdamer Platz



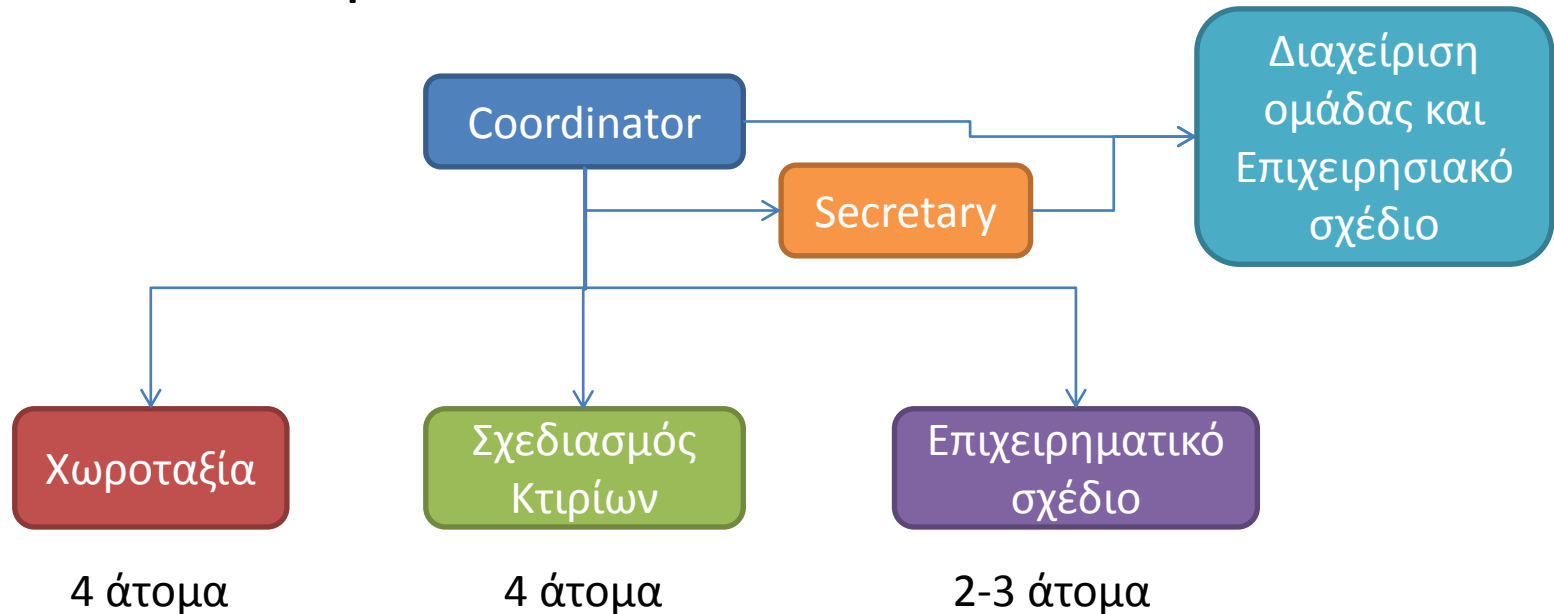
Holocaust Memorial



Reichstag Dome

Διαχωρισμός

- 3 Ανταγωνιστικές Κοινοπραξίες
– 12-13 ατόμων



PHOENIX

Regenerating Nicosia International Airport

Proposal Coordinator
Stylianos Liassides

Project Secretary
Rigas Georgiou

Planning Team

Florentia Antoniou

Savvas Odysseos

Paraskevas Anastasiou

Elina Varnava

Buildings Team

Evdokia Demetriou

Loucas Gregoriou

Demetra Kitromilidou

Maria Nicodemou

Business Model Team

Panayiota Kyriakou

Domniki Papasavva



NIC

The return



Nicosia International Airport

The Future Revives the Past

Proposal Coordinator
Stefanos Kyriakou

Project Secretary
Tereza Kyprianou

Planning Team

Eleni Xypsi

Andreas Chimonides

Constantina Isaak

Athos Charalambous

Buildings Team

Eleni Chrysostomou

Kyriakos Molyvas

Charis Ploutarchou

Nicholas Charalambous

Business Model Team

Eleni Bou Mansour

Chloe Parmaxi

NIC

The return



Nicosia International Airport Pegasus HUB

Proposal Coordinator

Marios Marangou

Project Secretary

Theodoros Lazarou

Planning Team

Ioanna Panayiotou

Maria Hadjinicodemou

Charalambos Ttooulos

Stefanos Papandreou

Buildings Team

Avgi Charalambous

Zoe Evangelou

Stelios Charilaou

Alexandros Livadiotis

Business Model Team

Christina Giannouli

Michaela Elina

NIC

The return



Πρωταρχική πρόταση ολοκληρωμένου σχεδιασμού

Χωροταξία

- Σχεδιασμός Γενικής Διάταξης
 - Κτιριακές εγκαταστάσεις
 - Δίαυλοι
 - Πύργος Ελέγχου
 - Χώροι στάθμευσης
 - Χώροι αποθήκευσης καυσίμων
 - Χώροι Διαλογής Cargo
 - Άλλες υπηρεσίες αεροδρομίων
- Συγκοινωνίες / Μεταφορές εντός και εκτός του Αερολιμένα

Κτιριακές Εγκαταστάσεις

- Εκτίμηση τυπικού φορτίου (Αρ. προσγειώσεων, Σταθμεύσεων, επιβατών)
- Ενοιολογικός σχεδιασμός και διαστασιολόγηση του Τερματικού
- Έμφαση στον αειφόρο σχεδιασμό
- Εμβληματικό κτίριο
 - Μεγάλα ανοίγματα
 - Φυσικός φωτισμός
 - Φυσικός εξαερισμός
 - Τεχνολογίες για το κέλυφος (Façade) και στέγαστρο (roof)
 - Τουλάχιστον μία Βιομημητική εφαρμογή σχεδιασμού
- Συνδυασμός με τις υφιστάμενες εγκαταστάσεις για την δημιουργία μουσειακού χώρου

Επιχειρηματικό Σχέδιο

- Κόστος επένδυσης
- Εκτίμηση πιθανών δρομολογίων /συνδέσεις
 - Για επιβατικό κοινό
 - Για Cargo
- Υπηρεσίες Εδάφους
- Παραπλήσιες υπηρεσίες / βιομηχανίες που μπορούν να αναπτυχθούν γύρω από το αεροδρόμιο
- Benefit / Cost analysis για το εγχείρημα
- Τρόποι προσέλκυσης επενδυτών



Εθελοντική συμμετοχή Νέων Επαγγελματιών ως Μέντορες



Ακαδημαϊκοί, Επαγγελματίες Μηχανικοί, Αρχιτέκτονες, Σύμβουλοι Επιχειρήσεων



Cyprus University of Technology
Dept of Civil Engineering & Geomatics
Integrated Design for Engineers II

www.nia-the-return.weebly.com



Επίσκεψη στο Αεροδρόμιο

- Άδεια από τα Η.Ε. / Ξενάγηση από τον κ. Παντελή Γεωργίου
 - 20 χρόνια στον αερολιμένα Λευκωσίας και 20 χρόνια στον αερολιμένα Λάρνακας



Επίσκεψη στο Αεροδρόμιο



Πρόοδος Μελέτης

- 6 Εβδομάδες (κατά την διάρκεια του εξαμήνου)
- Εβδομαδιαία επαφή με συντονιστή και μέντορες
- Επίσκεψη στο αεροδρόμιο
- 2 Ενδιάμεσες παρουσιάσεις
- Παράδοση αρχές Απριλίου
- Εκδήλωση διάχυσης αποτελεσμάτων στο τέλος Απριλίου



Πρόοδος Μελέτης



PHOENIX



PEGASUS



Cyprus University of Technology
Dept of Civil Engineering & Geomatics
Integrated Design for Engineers II

www.nia-the-return.weebly.com



Blog: Συνεχής καταγραφή της προόδου

- www.nia-the-return.weebly.com/blog.html



Συμπεράσματα

- Η πρώτη φορά που κάποιος επιχειρεί να δει το αεροδρόμιο να ξανανοίγει ως διακομιστικός σταθμός και ως παράγοντας ανάπτυξης τόσο στην διάρκεια της κατασκευής, όσο και της λειτουργίας
- Στόχος αυτή την φάση δεν είναι ο ολοκληρωτικός, λεπτομερής σχεδιασμός αλλά να ανοίξουμε ένα διάλογο για το μέλλον του αεροδρομίου.



Nicosia International Airport - The Return



Δημιουργούμε το Μέλλον, σεβόμενοι το Παρελθόν



NIC

The return



Ευχαριστίες:

Φοιτητές ΠΟΜ281 (Τάξη 2014)

Μέντορες: Στέφανος Αναστασίου, Χριστόδουλος Γεωργίου, Πάρης Θωμά, Νάσια Καλαϊκά, Άντρεα Κατσάβρα, Νικόλας Κυριακίδης, Μυρτώ Λάμπρου, Ορέστης Μαραγκός, Deano Συμεωνίδης, Μιχάλης Τυρίμος, Άννα Χαραλαμπους κ. Παντελή Γεωργίου και Cpt Tomas Ciampor (UNFICYP). Φωτογραφίες: Αντρος Ευσταθίου, ΓΤΠ, Πάρης Θωμά.



Cyprus University of Technology
Dept of Civil Engineering & Geomatics
Integrated Design for Engineers II

www.nia-the-return.weebly.com

NIC

The return

